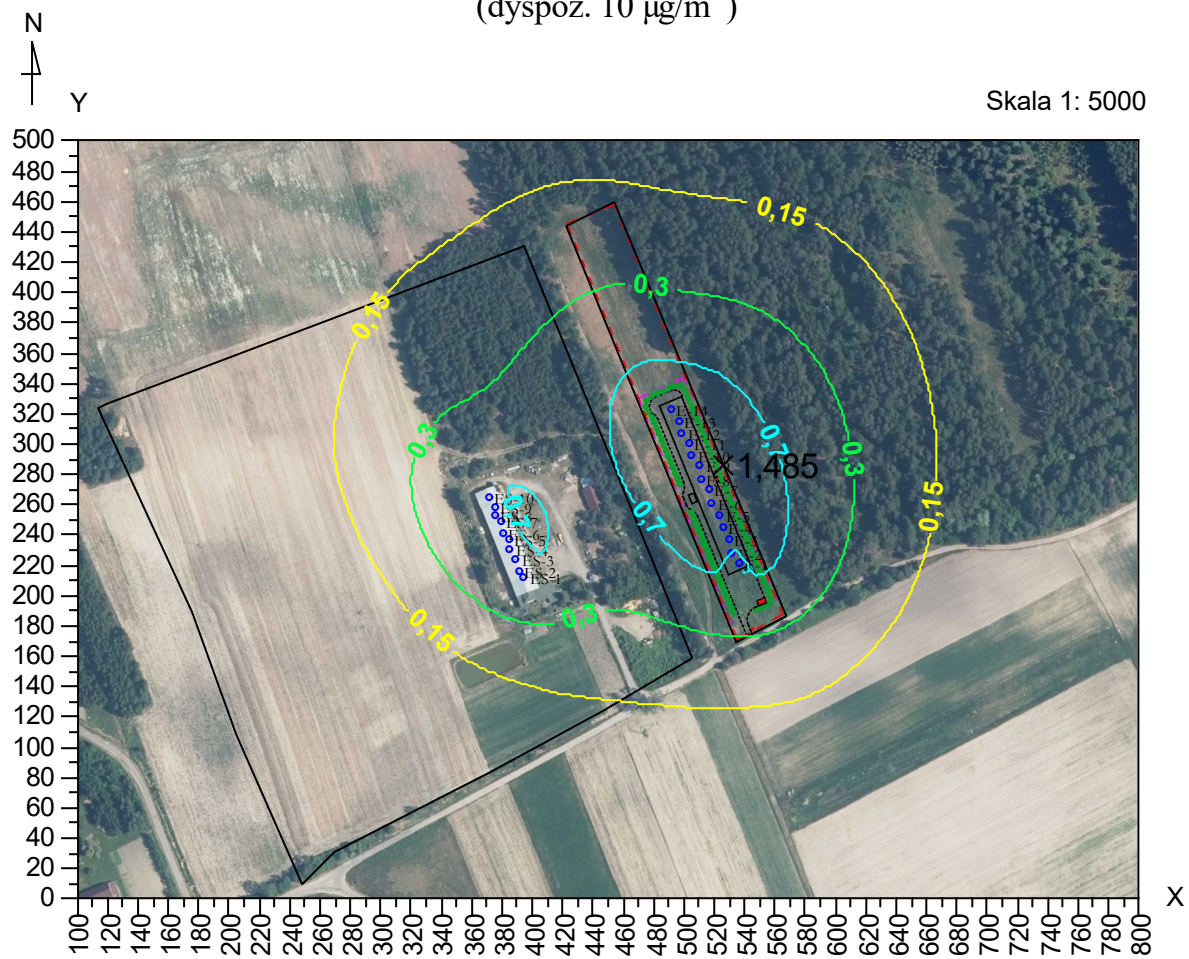


Izolinie stężeń średnich pyłu zawieszonego PM_{2,5} $\mu\text{g}/\text{m}^3$
(dyspoz. $10 \mu\text{g}/\text{m}^3$)



Legenda

— 1,48 —

— 0,7 —

— 0,3 —

— 0,15 —

$\mu\text{g}/\text{m}^3$

granice zakładu